

Traumhaftes Minimalhaus in Holzmodulbauweise mit einer Vollaussstattung

5.000€
Rabatt
im September



Modernes Design und Langlebigkeit durch Qualität

Sofort Bezugsfähig

Vollaussattung:

Holzfenster mit 3-fach Verglasung

Bodenbelag aus Eiche

Fußbodenheizung

Einbauleuchten und Steckdosen

Tageslichtbad mit Dusche, Waschtisch und WC

Küche, Doppelbett, Tagesbett, Garderobe, Badschrank

Terrasse, Außenbeleuchtung, Außensteckdose

Ihr habt ein Grundstück und sucht ein Modulhaus für eine sofortige Nutzung?

Auf euch wartet ein bezugsfertiges Modulhaus in Holzbauweise mit einer gehobenen Ausstattung. Zwei Modulhäuser können ab sofort an der Produktionsstätte in 48485 Neuenkirchen besichtigt und direkt gekauft werden.

Was erwartet dich auf 27m²?

Das MIMA 3X9 bietet dir auf minimaler Fläche einen gut durchdachten Grundriss mit einem separaten Schlafraum. Ein Tageslichtbad und ein Wohnbereich mit Küche nutzen die 23m² Nutzfläche maximal aus. Das charakteristische Panoramafenster holt die Natur ins Innere und erzeugt einen erweiterten Wohnraum.

Material & Ausstattung

Tragwerk aus Konstruktionsvollholz
 Zellulosedämmung
 Satteldach
 Holzfenster und Eingangstür mit 3-fach Verglasung
 Fassade aus Douglasie mit Vorvergrauungsanstrich
 Dazu passend eine Terrasse mit 18qm
 Innenwände und Türen

Innenausbau

Holzbodenbelag in Eiche mit bündiger Abschlussleiste
 Wand- und Deckenoberflächen in 3-Schicht-Fichte
 Gardinenschienen

Bad

Hochwertige Mosaikfliese in hellgrau, Agrob Buchtal
 Wand-WC, Duravit
 Waschtisch mit Armatur, Duravit & Hansgrohe
 Duschwanne mit 2cm Aufkantung, Bette
 Duschtrennwand aus Glas, Kermi
 Badspiegel mit Beleuchtung, Duravit
 Badaccessoires, Hansgrohe

Technik

Elektrische Fußbodenheizung mit Smart Home Thermostat im Wohnbereich und Schlafzimmer
 Elektrischer Heizkörper im Bad
 Durchlauferhitzer für Warmwasseraufbereitung
 Schalter und Steckdosen in schwarz von Gira
 Einbauleuchten in schwarz, dimmbar im Wohnbereich

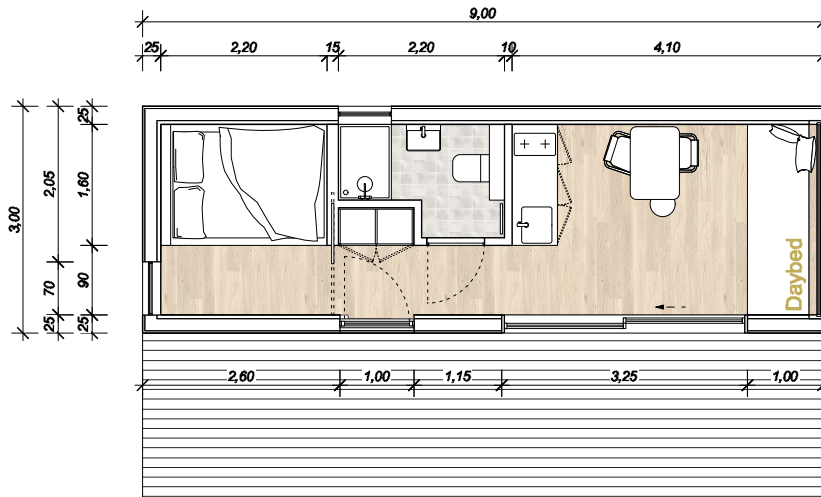
Einbaumöbel

Kitchenette mit 2-Feld Induktionskochfeld, Spüle mit Wasserhahn, Müllbehälter, Beleuchtung
 Badschrank
 Garderobenschrank
 Doppelbett mit einer Liegefläche von 1,60mx2,00m
 Daybed vor dem Panoramafenster 0,90mx2,50m

zusätzliche Kosten:

Transport von 48485 Neuenkirchen zum Aufstellort
 Krankkosten (ca.1.500€ bei normalen Verhältnissen)
 Anschlussleitungen und Fundamente am Grundstück

Hochwertiges Minimalhaus mit Vollausrüstung



MIMA 3x9

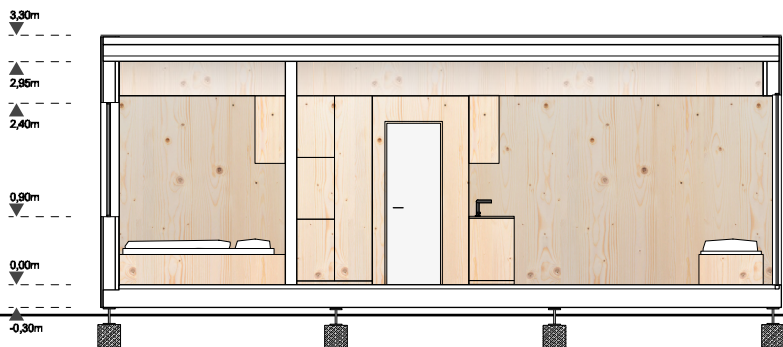
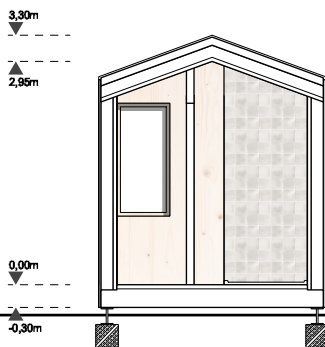
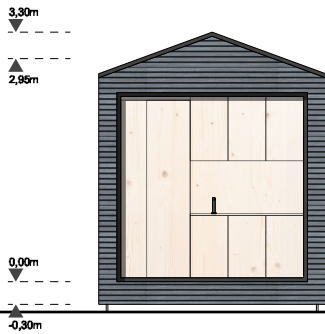
Grundfläche	27.0m ²
Nutzfläche	23.0m ²
Maße	B 3.00m x L 9.00m x H 3.60m
Personen	1 - 2
Ausrüstung	Küche Tageslichtbad Doppelbett Daybed Einbauschränke Terrasse 18m ²
Energie	elektrische Fußbodenheizung Handtuchheizkörper im Bad



Ausführliche Baubeschreibung anfordern

Einmalige Kosten Haus

Kaufpreis (inkl.MwSt)
144.500 €



Genehmigungstyp

Baugenehmigung

Bauweise

Holzrahmenbauweise
Zellulose Dämmung
Douglasie Außen
Fichte Innen

Gründung

Schraub- oder Punktfundamente

Anschlussart

Hausanschlussbox mit Kaltwasser und Elektro

Heizart

Elektrische Fußbodenheizung, Badheizkörper

Lieferung

Ab September 2024

MIMA





MIMA

